



LEADERSHIP+CHALLENGE

28

**Nachhaltige Premium Business-Trainings
mit unserer Partnerfirma BRAINyourTRAIN, die KOMMUNIKATOREN.**



„Handle stets so, dass die Anzahl der Möglichkeiten wächst“ (H. von Förster).

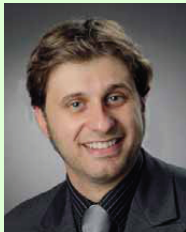
Auch und vor allem in Führungspositionen ist ein großes Repertoire an Wahlmöglichkeiten entscheidend, um den anspruchsvollen Aufgaben im Management gerecht zu werden. Die Beziehungen zwischen den einzelnen Systemelementen müssen berücksichtigt werden. Der Manager schafft optimale Rahmenbedingungen und vertraut auf die eigendynamischen Potenziale seiner Mitarbeiter. Der Erfolg hängt vom Einzelnen und von der Interaktion der Teams ab.

Je mehr die Führungskräfte ein Bewusstsein der Mitarbeiter für Erfolg und Innovationen generieren können, desto mehr werden die Kunden begeistert sein. Dies wiederum führt dazu, dass das Unternehmen überlebensfähig, innovativ und wirtschaftlich erfolgreich bleibt.

Unsere nachhaltigen Leadership & Challenge Premium Trainings helfen Ihnen als Führungskraft oder zukünftige Führungskraft erfolgreich das eigene Führungsverständnis und -potenzial weiter zu entwickeln und sich neuen Herausforderungen zu stellen. Losgelöst von formalen Strukturen bieten wie Ihnen die Möglichkeit im Rahmen unserer Outdoor- Elemente und -Trainings Ihr eigenes Führungs- und Kommunikationsverhalten lösungsorientiert zu reflektieren und wahrzunehmen. Die gewonnenen Erlebnisse werden dann leicht und wie von selbst als neues Tool im Alltag sichtbar und spürbar.

Die beiden Kommunikations und Management Trainer Michael und Thomas Keppler unterstützen ihre Teilnehmer dabei, die Ziele mit Spass und Leichtigkeit zu erreichen. Die beiden Experten, die ihr Trainerwissen an Hochschulen und in Firmentrainings sehr erfolgreich vermitteln, setzen vor allem auf Anwendbarkeit und Alltagsumsetzbarkeit.

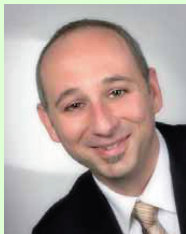
DIE TRAINER



Thomas Keppler

sichert durch die individuelle und konkrete Ziel- u. Auftragsklärung den nachhaltigen Transfer in den Businessalltag.

- MBA, Dipl. Betriebswirt
- Kommunikations- und Management-Trainer

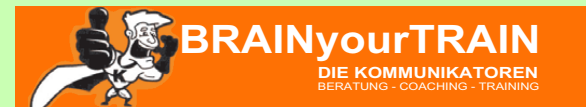


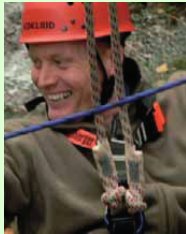
Michael Keppler

unterstützt durch die geeigneten und kreativen Techniken den Erfolg der Team- und Leadership-Prozesse

- NLP Coach & Trainer
- Kommunikations- und Management-Trainer

**Management-
und Soft-Skills-
Training**





André Friemauth

sorgt mit seinem Team und moderner und sicherer Infrastruktur für das professionelle Outdoor-Erlebnis.

- Dipl.-Betriebswirt (FH)
- Hochseilgarten-Trainer
- geprüfter Kanutouristiker
- Trainer für mobile Seilaufbauten
- Sachkundiger für Sicherheits- und Rettungsgeschirre
- Banff National Army Cadet Camp (BNACC) Kanada, Leadership & Challenge

Challenge Yourself – Winter Übernachtungsspezial

in Kooperation mit der Jugendherberge Sigmaringen (3 Tage, 2 ÜN, Vollpension, Seminarraum)
mind. 10 Pers. 65,-* / Person *gilt ab 2010

Anmeldung direkt bei: Jugendherberge Sigmaringen

Tel.: 07571/13277

I. Leadership & Team-Challenge

(für Führungskräfte und Teams)

Erleben Sie, wie leicht schnelle und nachhaltige Veränderungen anwendbar sind

Dauer: 2 Tage (Indoor- und Outdoor-Elemente) in Sigmaringen

Ziel: Verbesserung von Kommunikation und Zusammenarbeit zur Erreichung gemeinsamer Ziele, Wechselwirkungen in dem Unternehmen erkennen, Führungskompetenz erweitern und mit Spass führen, Herausfordernde Situationen mit Leichtigkeit und Begeisterung meistern, neue Lösungsstrategien entdecken, motivieren, Stärken erkennen und einsetzen, Übernahme von Mitverantwortung, Nachhaltigkeit.

Inhalt: Ziel- und Auftragsklärung (telefonisch), klare Aufgabenstellung und Zuteilung individuell zusammengestellter Stationen und Übungen, Reflektion vor Ort, Transferdialog zur Nachhaltigkeit und Transfer in den Alltag, Motivationsstrategien, effektive Verhaltensmuster, Leadership und/oder Teamarbeit praktisch erleben

Tools: Interaktive und lebendige Methoden, Trainerinput, Eigen- und Fremdreiflexion, Nachhaltigkeit durch systemische und NLP-Methoden, Tools z. B. aus der der Großgruppenarbeit wie Worldcafe oder Open Space, GPS Orientierungswanderung mit Stationen oder Teamparcour

Ort: Seminarräume und Outdooraktivitäten in Sigmaringen

Kosten: 750,00 EUR (inkl. MwSt) / Person (Mindestteilnehmerzahl: 10 Personen)

inkl. Foto CD, BRAINyourTRAIN Zertifikat pro TN, T-Shirt, Verpflegung während der Outdoormaßnahmen, Videomitschnitt auf Anfrage. Zzgl.: Kosten für Übernachtung und Verpflegung.



Leadership & Challenge



II. Challenge Yourself

Nachhaltiges Premium Training für Studenten und Azubis – Soft Skills für die erfolgreiche Zukunft –

Dauer: 3 Tage (Indoor- und Outdoor-Elemente) in Sigmaringen

Ziel: Soziale Kompetenzerweiterung mittels leicht anwendbarer Tools, um im Berufsalltag noch mehr durchzustarten und noch erfolgreicher zu sein.

Inhalt: Körpersprache, Stimmtraining, Videofeedback, sicheres Agieren in herausfordernden Situationen, Wir-Gefühl stärken, eigene Grenzen erfahren und erweitern, eigene Rolle und Muster im Team erkennen und erweitern.

Tools: Interaktive und lebendige Methoden, Trainerinput, Videotraining, Eigen- und Fremdreiflexion, Hochseilgarten (1/2-Tag)

Ort: Seminarräume und Outdooraktivitäten in Sigmaringen.

Kosten: Kosten: 500,00 EUR (inkl MwSt)/ Person (Mindestteilnehmerzahl: 14 Personen) inkl. Foto CD, BRAINyourTRAIN Zertifikat pro TN, Challenge T-Shirt, Videomitschnitt auf Anfrage.

Zuzüglich: Übernachtung- und Verpflegungskosten (Hotel, Jugendherberge, Campingplatz)



30



Lernen Sie auch unsere weiteren Angebote wie Organisationsberatung, Coaching (NLP oder systemischer Ansatz), CHARISMA & STIMME oder Business Theatre kennen.



III. Visions- und Zielfindung und -planung für Ihren Teamerfolg und Ihren persönlichen Erfolg



Wie groß ist Ihre berufliche und private Vision?

Das Modul ist ein Leckerbissen für alle Menschen oder Organisationen, die noch erfolgreicher werden wollen, sich über die Zukunftsplanung sicher sein wollen und sich darüber mehr Klarheit wünschen. Wieviel mehr kann erreicht werden und was ist überhaupt das Ziel? – diese Frage klären wir mit viel Spaß und großer Leichtigkeit.

Ganz exklusiv findet das Training in der freien Natur z. B. bei einer Wanderung oder bei einer Kanufahrt statt. Durch den Outdoorfaktor erleben Sie neue Sichtweisen in neuen Situationen. Durch diesen einmaligen Effekt spüren und sehen Sie, dass Veränderungen ganz einfach und schnell passieren können und lernen die Zukunft optimal zu planen und Visionen zu kreieren.

Dauer: 1-Tages-Programm. (Die Dauer des Programms kann auch modifiziert werden)

Ziel: Visions- und Zielplanung für Ihre Zukunft.

Inhalt: Standortbestimmung: wohin möchte das Team und/ oder der Einzelne, erfolgreiche Zukunftsplanung? Visionfindung: welche Vision und Ziele sind vorhanden und welche gibt es noch?

Tools: Trainerinput, Eigen- und Fremdreiflexion, Einzel- und Gruppencoaching, Outdoormaßnahme

Ort: In der Natur in Sigmaringen, optional auch im Unternehmen oder in einer Tagungsstätte möglich.

Preis: 350,- EUR (inkl. MwSt)/Person. 10-30 Personen. Inklusive: Gruppen-Foto CD, Zertifikat von BRAINyourTRAIN, Tagungsstätte.

Optional können Sie das Modul auch zu den anderen Modulen hinzu buchen.